

## IPV6 Multicast csoporttagság

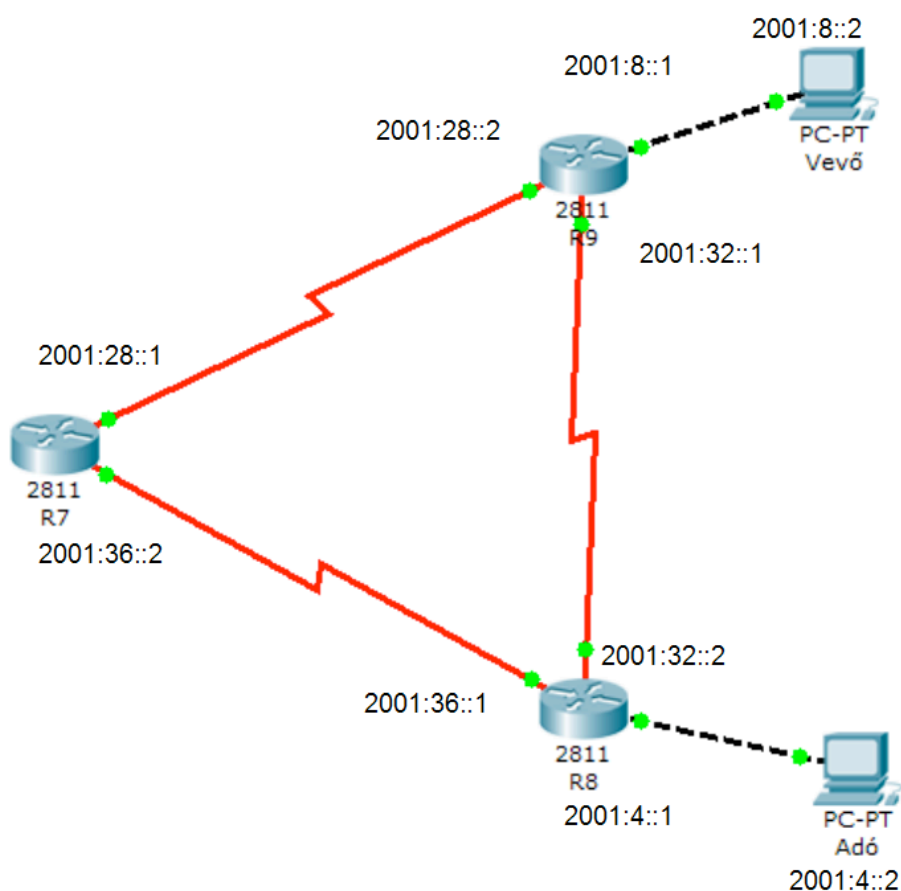
### Eszközök:

db	Eszköz	Szoftver
3	Cisco 2810 router	12.4(15)T1 IOS
2	PC	Debian 2.6.18-5-686

A két darab PC-re Debian 2.6.18-5-686 Linux került, mert ez képes ipv6 multicast csomagok adására-vételére.

### Topológia:

A tesztelést a helyi cisco laborban végeztük, az alábbi topológián:



Tehát van három router egy háromszögben helyezkednek el. Egyikre az adó, a másikra a vevő van csatlakoztatva. A routerek BGP irányító protokollt futtatnak.

A mérés két lépésben történik, először a `show ipv6 interface | include line protocol` paranccsal lekérdezzük az eszköz interfészeit, majd interfészeken kiadjuk a `show ipv6 mld group <interface neve>` detail parancsot, amely a következő inputot adja:

```

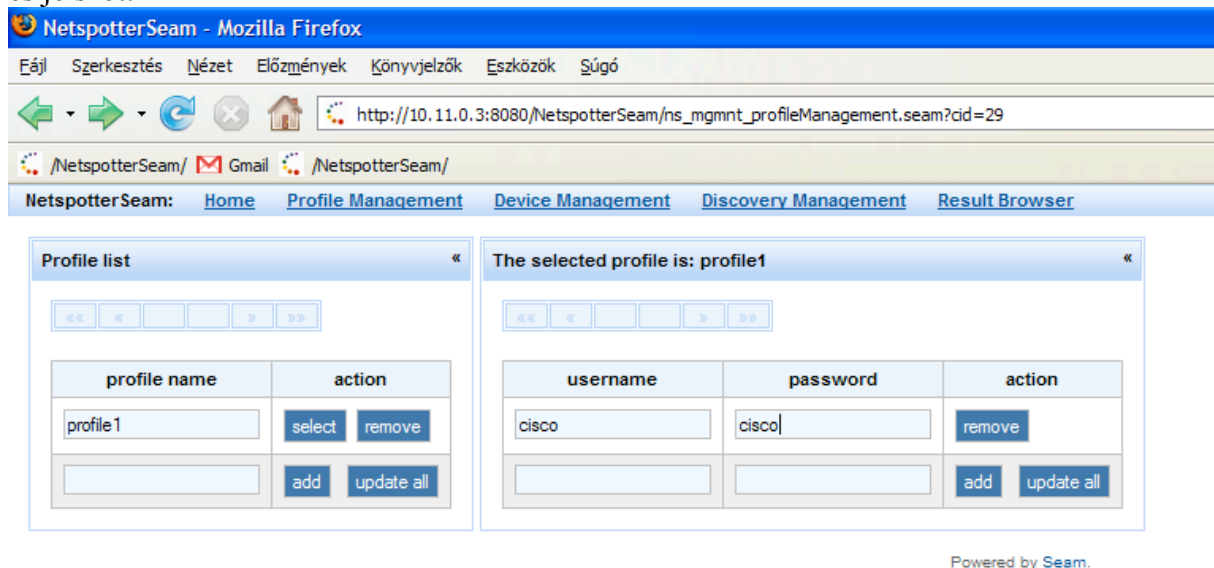
R9#show ipv6 mld group FastEthernet0/0 detail
Interface:    FastEthernet0/0
Group:        FF1E::8
Uptime:       00:00:01
Router mode:  EXCLUDE (Expires: 00:04:18)
Host mode:    INCLUDE
Last reporter: FE80::213:F7FF:FE89:FFE8
Group source list:
Source Address          Uptime  Expires  Fwd  Flags
2001:4::2              00:00:01  00:04:18  Yes  Remote 4

```

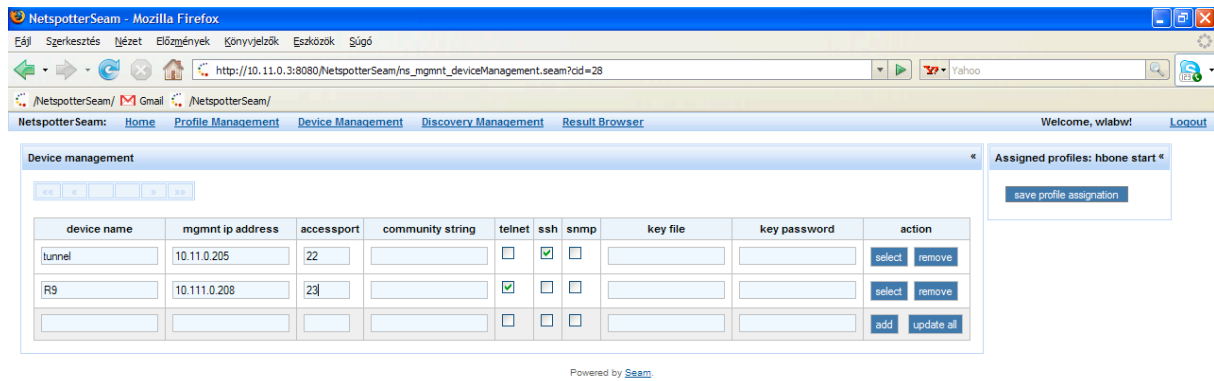
Ezek közül számunkra a Group, és a Group source list az érdekes. Az interface nevét tudjuk, mert az alapján kérdeztünk le. A Group a csoport címe, a Group source list-ben pedig megtalálható(ak) a multicast forgalmat adó eszköz(ök).

### Tesztelés menete:

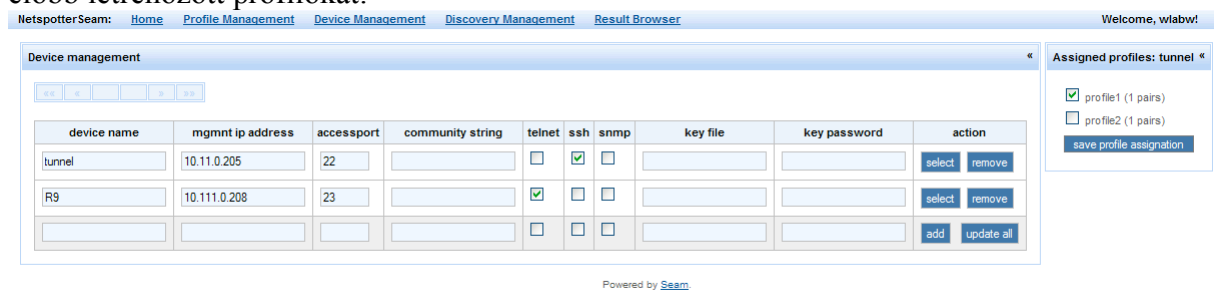
A Profile Management oldalon beállítom az eszközön(most router) érvényes felhasználónevet és jelszót:



A device management oldalon beállítom az eszköz, és az eszközhöz vezető eszköz ip címét, hogy milyen protokollal akarok hozzáférni a szükséges információkhoz(telnet,ssh,snmp), melyik porton, illetve esetleges azonosítók(snmp-hez community string, különböző kulcsok(publikus, magán) illetve ezekhez jelszó).

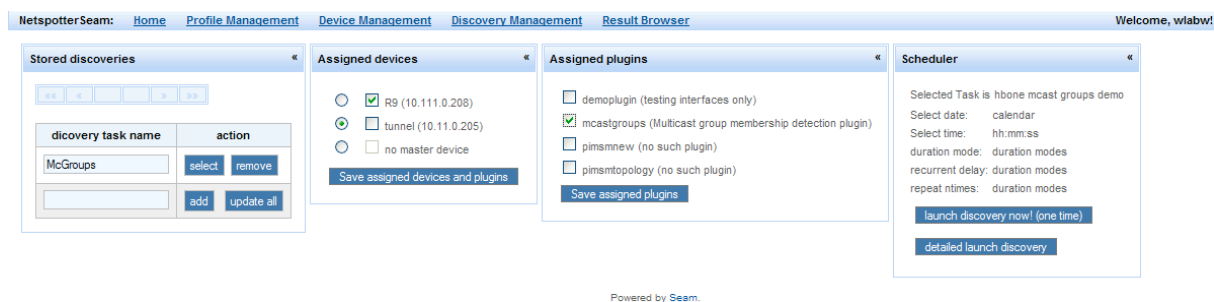


Mindkét eszközön az action oszlopból kiválasztom a select gombot, és hozzárendelem az előbb létrehozott profilokat:



Save profile assignationnal elmentem.

Discovery management lapot kiválasztom, hozzáadok egy új Discovery Taskot, most McGroups néven, mellette select-re kattintva ki tudom választani az eszközöket, amin futtatni kívánom. Az assigned devices-nél a radio button segítségével a köztes eszközt választom ki, a checkbox-al pedig az eszközt, amin az adott plugint futtatnám. Az assigned plugins-nál a kívánt plugint választom ki. El kell menteni az eszközöket, és a plugint is indítás után. Majd a launch discovery now-val elindítom a plugint.



És a result browser-ben a bal oldalon a megfelelő task-ok közül kiválasztom a megfelelőt, a jobb oldalon található az eredmény.

Stored discoveries			
dicoverly task name	used plugin	used plugin	action
AsdAsd	demoplugin	2008-03-19 18:55:00.186	<a href="#">select</a>
AsdAsd	demoplugin	2008-03-19 18:54:22.617	<a href="#">select</a>
McGroups	mcastgroups	2008-03-19 18:53:42.384	<a href="#">select</a>
McGroups	mcastgroups	2008-03-19 18:53:15.927	<a href="#">select</a>
McGroups	mcastgroups	2008-03-19 18:50:15.681	<a href="#">select</a>
McGroups	mcastgroups	2008-03-19 18:49:16.689	<a href="#">select</a>
McGroups	mcastgroups	2008-03-19 18:43:12.462	<a href="#">select</a>
			<a href="#">update list</a>

**Details**

```

-----
Found 1 nodes with the following details:
-----
R9
| name: R9
| ngnm: ip: 10.111.0.208 (0)
| FastEthernet0/0
| ip v6 addr: 2001:4::1
| multicast group: (1)
| ipv6 addr: Effe:8
| source address: 2001:4::2
    
```